

2020年3月9日
シスメックス株式会社

機構改革・人事異動のお知らせ

シスメックス株式会社（本社：神戸市、代表取締役会長兼社長 CEO：家次 恒 以下「シスメックス」）は2020年4月1日より以下のとおり機構改革および人事異動を行いますのでお知らせします。

本機構改革では、グループの持続的な成長を目指し、戦略実行の加速を実現する事業推進体制、および経営の質向上に向けたグループガバナンス体制の強化を行います。

1. 機構改革の内容

(1) 事業推進体制の強化

- ① 次世代の情報技術を活用した販売・サービスおよびIT製品に関連する機能の強化
 - ・ ネットワークソリューション Caresphere™（ケアスフィア）を活用した、販売・サービスおよびIT領域におけるデジタルイノベーションの創出に向けた企画、推進を担う「Caresphere イノベーション室」を新設します。
- ② ライフサイエンス（LS）分野の臨床開発機能の強化
 - ・ 新たな診断技術の迅速な製品・サービスの提供に向け、LSビジネスユニット内に、体外診断用医薬品製造販売承認（薬事承認）取得を視野に入れた臨床性能試験を戦略的に企画、推進する「LS臨床戦略室」を新設します。

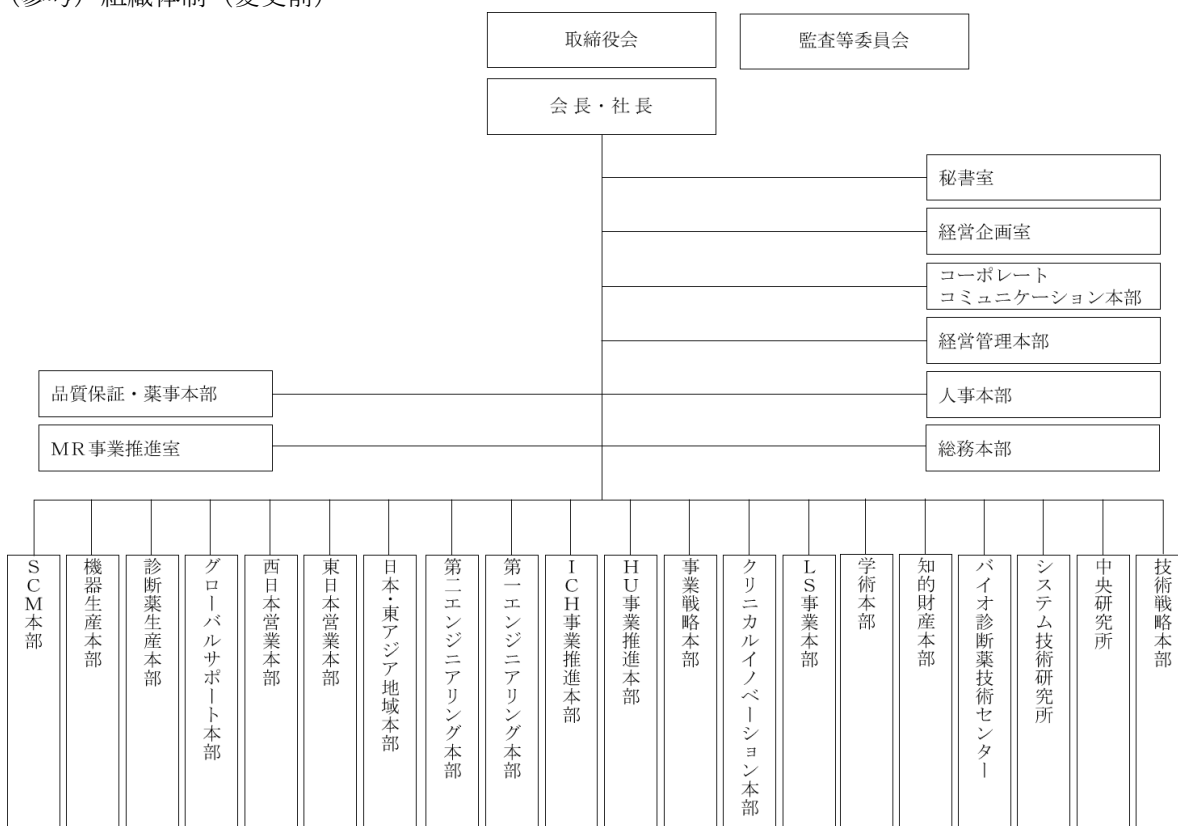
(2) グローバルガバナンス体制の強化

- ① 経営の質向上に向けたグループガバナンス機能の強化
 - ・ 急速に変化する環境に適応するガバナンス機能の実現に向け、内部統制、リスクマネジメントの機能を統合し、それらを専任で推進する「内部統制室」を新設します。

組織体制（変更箇所は赤字）



(参考) 組織体制（変更前）



2. 人事異動の内容

(1) 役付執行役員の選任（昇任）

氏名	新役職	現役職
吉田 智一	上席執行役員	執行役員
飯塚 健介	上席執行役員	執行役員

(2) 執行役員の選任（新任）

氏名	新役職	現役職
Alain Baverel	執行役員	CEO, Sysmex Europe GmbH

(3) 執行役員の退任（任期满了による退任）

氏名	新役職	現役職
John Kershaw	—	上席執行役員

(4) 執行役員の業務担当および担当職務

氏名	新役職	現役職
浅野 薫	取締役 専務執行役員 LS ビジネスユニット(※1) COO 兼 CTO コーポレート R&D 担当(※2) 兼 株式会社メテイクロイト 代表取締役副社長	取締役 専務執行役員 LS ビジネスユニット COO 兼 CTO コーポレート R&D 担当 〔LS 事業本部、クリニカルソリューション本部、LS 事業企画部、LS 臨床開発部、技術戦略本部、中央研究所、システム技術研究所、バイオ診断薬技術センター、知的財産本部、学術本部、MR 事業推進室 株式会社メテイクロイト、シスメックスエンジニアリング株式会社、クリエイティブ・システムズ株式会社、Sysmex R&D Center Europe GmbH 管掌担当〕 兼 株式会社メテイクロイト 代表取締役副社長
立花 健治	取締役 専務執行役員 IVD ビジネスユニット(※3) COO	取締役 専務執行役員 IVD ビジネスユニット COO 〔事業戦略本部、HU 事業推進本部、ICH 事業推進本部、第一エンジニアリング本部、第二エンジニアリング本部、日本・東アジア地域本部、東日本営業本部、西日本営業本部、グローバルサポート本部、技術人材開発部、開発推進部〕
松井 石根	取締役 常務執行役員 国内事業、海外事業担当(※4)	取締役 常務執行役員 国内事業、海外事業担当 〔日本・東アジア地域本部、東日本営業本部、西日本営業本部、グローバルサポート本部 シスメックス TMC 株式会社、シスメックス CNA 株式会社、Sysmex America, Inc.、Sysmex Europe GmbH、Sysmex Shanghai Ltd.、Sysmex Asia Pacific Pte Ltd.、Sysmex Korea Co., Ltd.、Sysmex Taiwan Co., Ltd. 管掌担当〕
神田 博	取締役 常務執行役員 IVD ビジネスユニット IVD 事業担当(※5)	取締役 常務執行役員 IVD ビジネスユニット IVD 事業担当 〔事業戦略本部、HU 事業推進本部、ICH 事業推進本部 Sysmex Partec GmbH、HYPHEN BioMed, SAS、Sysmex Wuxi Co., Ltd. 管掌担当〕
久保田 守	上席執行役員 LS ビジネスユニット LS 事業担当(※6)	上席執行役員 LS ビジネスユニット LS 事業担当 〔LS 事業本部、クリニカルソリューション本部、LS 事業企画部、LS 臨床開発部 株式会社理研シエネクス、Sysmex Inostics GmbH、Oxford Gene Technology IP Limited 管掌担当〕
吉田 智一	上席執行役員 中央研究所長 兼 MR 事業推進室長 兼 株式会社メテイクロイト 非常勤取締役	執行役員 中央研究所長 兼 MR 事業推進室長 兼 株式会社メテイクロイト 非常勤取締役

氏名	新役職	現役職
飯塚 健介	上席執行役員 コーポレートスタッフ副担当(※7)	執行役員 人事本部、総務本部副担当 [シスメックスビジネスサポート株式会社、シスメックスハーモニー株式会社管掌副担当] 兼 人事本部長
Frank Buescher	執行役員 CEO, Sysmex Asia Pacific Pte Ltd. 兼 Caresphere イノベーション室長	執行役員 CEO, Sysmex Asia Pacific Pte Ltd.
Alain Baverel	執行役員 CEO, Sysmex Europe GmbH	CEO, Sysmex Europe GmbH

(下線は、名称変更を除く担当変更箇所を示しています。)

- ※1 : LS 事業本部、臨床イノベーション本部、LS 臨床戦略室、LS 事業企画室
- ※2 : 技術戦略本部、中央研究所、システム技術研究所、パシフィック診断薬技術センター、知的財産本部、学術本部、MR 事業推進室
株式会社メディカイト、シスメックスエンジニアリング株式会社、クリエイティブナシステムズ株式会社、Sysmex R&D Center Americas, Inc.、Sysmex R&D Center Europe GmbH 管掌担当
- ※3 : 事業戦略本部、HU 事業推進本部、ICH 事業推進本部、Caresphere イノベーション室、第一エンジニアリング本部、第二エンジニアリング本部、日本・東アジア地域本部、東日本営業本部、西日本営業本部、グローバルサポート本部、技術人材開発部、開発推進部
- ※4 : 日本・東アジア地域本部、東日本営業本部、西日本営業本部、グローバルサポート本部
シスメックス TMC 株式会社、Sysmex America, Inc.、Sysmex Europe GmbH、Sysmex Shanghai Ltd.、Sysmex Asia Pacific Pte Ltd.、Sysmex Korea Co., Ltd.、Sysmex Taiwan Co., Ltd.管掌担当
- ※5 : 事業戦略本部、HU 事業推進本部、ICH 事業推進本部、Caresphere イノベーション室
Sysmex Partec GmbH、シスメックス CNA 株式会社、Sysmex New Zealand Ltd.、HYPHEN BioMed, SAS、Sysmex Wuxi Co., Ltd.管掌担当
- ※6 : LS 事業本部、臨床イノベーション本部、LS 臨床戦略室、LS 事業企画室
株式会社理研ジェネシス、Sysmex Inostics GmbH、Oxford Gene Technology IP Limited 管掌担当
- ※7 : 経営企画室、コーポレートコミュニケーション本部、経営管理本部、人事本部、総務本部、秘書室
シスメックスビジネスサポート株式会社、シスメックスハーモニー株式会社管掌副担当

(5) 社員人事

氏名	新役職	現役職
前田 真吾	人事本部長	人事本部 副本部長
藤本 達哉	総務本部長 兼 人事本部 人事部 (シスメックス・システムヘルスケア株式会社 代表取締役社長)	総務本部長
田端 誠一郎	システム技術研究所長 (本部長)	システム技術研究所 副所長 (副本部長) 兼 システム技術研究所 システム開発部長
渡辺 玲子	LS 臨床戦略室長 (本部長)	LS 臨床開発部 主幹研究員
松尾 直彦	ICH 事業推進本部長	ICH 事業推進本部長 兼 ICH 事業推進本部 凝固事業推進 部長
西海 均	品質保証・薬事本部 副本部長	品質保証・薬事本部 副本部長 兼 品質保証・薬事本部 薬事部長
住谷 耕平	LS 事業企画室 副本部長	LS 事業企画部 副本部長
中村 洋一	HU 事業推進本部 副本部長	HU 事業推進本部 副本部長 兼 HU 事業推進本部 ハマトロジー事業推 進部長
津呂 尚樹	日本・東アジア地域本部 副本部長	事業戦略本部 副本部長
川原 北斗	日本・東アジア地域本部 副本部長	日本・東アジア地域本部 副本部長 兼 日本・東アジア地域本部 日本・東ア ジアマーケティング部長
西尾 博至	機器生産本部 副本部長 兼 機器生産本部 品質管理部長	機器生産本部 副本部長
渡辺 英夫	監査室長 (部長)	監査室 担当部長
吉川 一人	内部統制室 部長	監査室長 (部長)
澤入 正治	経営管理本部 経営管理部長	経営管理本部 フリンシパルプランナー
三輪 優子	品質保証・薬事本部 薬事部長	品質保証・薬事本部 薬事部 フリンシパルエキスパート
上田 好朗	品質保証・薬事本部 信頼性保証部長	品質保証・薬事本部 品質保証部 品質保証課長
原田 周	中央研究所 先端医療研究グループ 部長	中央研究所 先端医療研究グループ 主任研究員
野田 健太	中央研究所 応用診断研究グループ 部長	中央研究所 応用診断研究グループ 主任研究員
岩永 茂樹	中央研究所 先端工学研究グループ 部長	中央研究所 先端工学研究グループ 主任研究員

氏名	新役職	現役職
山田 和宏	システム技術研究所 システム開発部長	システム技術研究所 システム開発部 課長
桐村 浩哉	システム技術研究所 バイテック部長 兼 人事本部 人事部 (クリエイティブナシステムズ株式会社 代表取締役社長)	システム技術研究所 バイテック部長
加藤 昌彦	バイテック診断薬技術センター バイテック原料開発部長	バイテック診断薬技術センター バイテック原料開発部 開発第三グループ 課長
赤井 保正	学術本部 学術研究部長	学術本部 学術推進部長
齋藤 竜也	LS 事業企画室長 (部長)	LS 事業企画部 課長
新納 隼人	LS 臨床戦略室 部長	LS 臨床開発部 課長
木本 博之	事業戦略本部 プライマリケア事業推進部長	東日本営業本部 東京支店 東京第二営業所長 (課長)
峠 一平	Caresphere イノベーション室 部長	事業戦略本部 ソリューション推進部長
羽田野 貴朗	HU 事業推進本部 ハマトロジー事業推進部長	HU 事業推進本部 ハマトロジー事業推進部 課長
柏田 哲秀	ICH 事業推進本部 凝固事業推進部長	ICH 事業推進本部 凝固事業推進部 課長
立谷 洋大	第二エンジニアリング 本部 ICT 技術グループ 部長	第二エンジニアリング 本部 ソフトウェア技術グループ 課長
宮崎 慎一	技術人材開発部長	秘書室 部長
横田 千絵	日本・東アジア地域本部 日本・東アジアマーケティング 部長	日本・東アジア地域本部 日本・東アジアマーケティング 部 プロダクトマーケティンググループ 課長
相井 寿成	日本・東アジア地域本部 ナショナルアカウント部長	事業戦略本部 プライマリケア事業推進部長
山田 智生	グローバルサポート本部 技術サービス部長	SCM 本部 SCM 管理部長
長井 秀二	診断薬生産本部 生産統括部長	診断薬生産本部 第一生産技術開発部 担当部長
山口 哲司	診断薬生産本部 第二生産技術開発部長	バイテック診断薬技術センター バイテック原料開発部長
松本 輝也	SCM 本部 SCM 管理部長	診断薬生産本部 生産統括部長

(6) 社員人事（出向）

氏名	新役職	現役職
馬場 洋介	人事本部 人事部 (Sysmex Inostics, Inc.) 出向（部長）	LS 事業企画部長
南 卓朗	人事本部 人事部 (希森美康医用電子(上海)有限公司) 出向（部長）	経営管理本部 経営管理部長
大藤 悟	人事本部 人事部 (Sysmex Asia Pacific Pte Ltd.) 出向（部長）	人事本部 人事部 (Sysmex Asia Pacific Pte Ltd.) 出向（課長）
今宮 尚秀	人事本部 人事部 (Sysmex Philippines Inc.) 出向（部長）	グローバルサポート本部 技術サービス部長

以上