



# FINANCIAL DATA (IFRS)

2nd Quarter

Fiscal Year Ending March 31, 2024

[2024年3月期 第2四半期]

April 1, 2023 – September 30, 2023

Together for a better  
healthcare journey

# 目次 CONTENTS

連結決算概要／Financial Summary (Consolidated)	1
連結財政状態計算書／Consolidated statement of financial position	3
連結損益計算書／Consolidated statement of income	5
連結キャッシュ・フロー計算書／Consolidated statement of cash flows	6
地域別・事業別・品目別売上高／Net Sales by Destination, Business and Product type	8
地域別・事業別売上高／Net Sales by Destination and Business	9
地域別・品目別売上高／Net Sales by Destination and Product type	12
所在地別売上高および営業利益の状況／Net Sales and Operating Income (Loss) by Geographical Region	13
関連データ／Associated Data	14
会社概要／Corporate Data	15

## 補足事項 Notes

2023年3月期第2四半期にシスメックスピロート株式会社を子会社化しました。

In the second quarter of the fiscal year ended March 31, 2023, Sysmex Pilot Co., Ltd. became a subsidiary.

2022年3月期に、クラウド・コンピューティング契約におけるコンフィギュレーションまたはカスタマイゼーションのコストについて、サービスを受領したときにそのコストを費用として認識する方法に変更しており、遡及処理の内容を反映させた数値で2021年3月期との比較を行っています。

In fiscal year ended March 31, 2022, Sysmex changed its accounting policy for configuration or customization costs in cloud computing contracts to recognize costs as expenses when services are received.

Comparisons with the fiscal year ended March 31, 2021 have been made using figures that have been retroactively adjusted for this change.

2023年3月期第1四半期にシスメックス アストレゴ エービーを子会社化しました。

In the first quarter of the fiscal year ended March 31, 2023, Sysmex Astrego AB became a subsidiary.

2018年3月期第3四半期にシスメックス・ビオメリュー株式会社の合併を解消しました。

In the third quarter of the fiscal year ended March 31, 2018, the joint venture Sysmex bioMérieux Co., Ltd., was dissolved.

2018年3月期第1四半期にオックスフォード ジーン テクノロジー アイピー リミテッドを子会社化しました。

In the first quarter of the fiscal year ended March 31, 2018, Oxford Gene Technology IP Limited became a subsidiary.

2017年3月期第1四半期に株式会社理研ジェネシスを子会社化しました。

In the first quarter of the fiscal year ended March 31, 2017, RIKEN GENESIS Co., Ltd., became a subsidiary.

2017年3月期よりIFRSを適用し、2017年3月期第1四半期からIFRSに基づき開示しています。

From fiscal year ended March 31, 2017, Sysmex adopts IFRS and disclose financial information based on IFRS from the first three months of the fiscal year ended March 31, 2017.

## 注意事項 Cautionary Notes

本資料のうち、業績見通し等に記載されている各数値は、現在入手可能な情報による判断および仮定に基づき算出しており、判断や仮定に内在する不確定性および今後の事業運営や内外の状況変化により、実際の業績等が見通しの数値と大きく異なる可能性があります。

This material contains forward-looking statements about Sysmex Corporation and its group companies (the Sysmex Group). These forward-looking statements are based on current judgments and assumptions of the Sysmex Group in light of the information currently available to it, and involve known and unknown risks, uncertainties and other factors, including but not limited to: global economic conditions, competitive situations and changes in exchange rates.

Such risks, uncertainties and other factors may cause our actual results, performance, achievements or financial position to be materially different from any future results, performance, achievements or financial position expressed or implied by these forward-looking statements.

# 連結決算概要 第2四半期 Financial Summary (Consolidated)[2nd Quarter]

(百万円) (JPY million)

項目 Item	決算期 Fiscal Term	2020.3 2Q	2021.3 2Q	2022.3 2Q	2023.3 2Q	2024.3 2Q	2024.3 通期予想 Forecast
売上高	Net sales	142,990	132,082	168,753	194,022	212,698	460,000
売上原価	Cost of sales	65,454	64,792	78,932	95,483	101,684	217,500
売上総利益	Gross profit	77,535	67,289	89,821	98,538	111,014	242,500
販売費及び一般管理費	Selling, general and administrative expenses	40,031	38,078	44,524	52,982	62,591	125,500
研究開発費	Research and development expenses	10,460	9,748	11,610	14,528	15,012	34,500
その他の営業損益	Other operating income (expenses)	760	541	△434	2,123	414	500
営業利益	Operating profit	27,803	20,004	33,251	33,150	33,824	83,000
四半期（当期）利益	Profit	17,458	12,578	21,824	23,921	22,154	52,000
親会社の所有者に帰属する四半期（当期）利益	Profit attributable to owners of the parent	17,593	12,653	21,924	23,989	22,186	52,000
希薄化後1株当たり四半期（当期）利益（円）	Diluted earnings per share( ¥ )	84.20	60.53	104.67	114.61	105.96	248.32
親会社所有者帰属持分四半期（当期）利益率	Return on equity [ROE]	-	-	-	-	-	13.0
売上総利益率	Gross profit per net sales	54.2	50.9	53.2	50.8	52.2	52.7
売上高営業利益率	Operating profit to net sales	19.4	15.1	19.7	17.1	15.9	18.0
売上高四半期（当期）利益率	Profit attributable to owners of the parent to net sales	12.3	9.5	13.0	12.4	10.4	11.3
売上高研究開発費率	R&D expenditure per net sales	7.3	7.4	6.9	7.5	7.1	7.5

項目 Item	決算期 Fiscal Term	2020.3 FY	2021.3 FY	2022.3 FY	2023.3 FY	2024.3 2Q
資本金	Capital stock	12,877	13,229	14,112	14,282	14,550
自己株式控除後期末株式数（千株）	Number of outstanding stock excluding treasury stock (thousand shares)	208,819.7	208,996.3	209,210.1	209,246.5	209,304.2
資本合計	Total equity	278,347	306,089	349,053	388,356	420,122
資産合計	Total assets	389,291	424,895	483,707	531,074	557,834
親会社所有者帰属持分比率	Equity attributable to owners of the parent to total assets	71.3	71.9	72.0	73.0	75.2
1株当たり親会社所有者帰属持分(円)	Equity attributable to owners of the parent per share ( ¥ )	1,329.78	1,460.88	1,664.85	1,852.68	2,004.39

項目 Item	決算期 Fiscal Term	2020.3 2Q	2021.3 2Q	2022.3 2Q	2023.3 2Q	2024.3 2Q
営業活動によるキャッシュ・フロー	Net cash provided by (used in) operating activities	26,908	23,820	36,513	28,269	30,671
投資活動によるキャッシュ・フロー	Net cash provided by (used in) investment activities	△ 9,057	△ 15,104	△ 14,541	△ 25,831	△ 23,502
財務活動によるキャッシュ・フロー	Net cash provided by (used in) financing activities	△ 10,195	△ 10,494	△ 10,650	△ 11,946	△ 12,809
現金及び現金同等物の期末残高	Cash and cash equivalents at the end of the term	56,985	55,213	78,216	69,219	68,608

## 設備投資の状況 Capital Expenditure

項目 Item	2020.3 2Q	2021.3 2Q	2022.3 2Q	2023.3 2Q	2024.3 2Q	2024.3 通期予想 Forecast	
設備投資 ※	Capital expenditure ※	12,453	10,145	13,565	17,431	19,730	47,800
減価償却費及び償却費	Depreciation and amortization	11,510	12,537	13,541	15,440	17,075	35,000

※有形、無形含む

※Includes both tangible and intangible assets

●通期予想は、2023年11月に修正したものです。

●Business forecast was revised in November 2023.

### 換算レート（通期実績） Average Exchange Rate (Annual)

決算期 Fiscal Term				2020.3 FY	2021.3 FY	2022.3 FY	2023.3 FY	2024.3 通期予想 Forecast
USドル	USD	(円)	(JPY)	108.7	106.1	112.4	135.5	143.0
ユーロ	EUR	(円)	(JPY)	120.8	123.7	130.6	141.0	154.2
元	CNY	(円)	(JPY)	15.6	15.7	17.5	19.8	19.9

### 換算レート（期中平均） Average Exchange Rate (Periods)

決算期 Fiscal Term				2020.3 2Q	2021.3 2Q	2022.3 2Q	2023.3 2Q	2024.3 2Q
項目 Item								
USドル	USD	(円)	(JPY)	108.6	106.9	109.8	134.0	141.0
ユーロ	EUR	(円)	(JPY)	121.4	121.3	130.9	138.7	153.4
元	CNY	(円)	(JPY)	15.7	15.3	17.0	19.9	19.8

●通期予想は、2023年11月に修正したものです。

●Business forecast was revised in November 2023.

# 連結財政状態計算書 Consolidated statement of financial position

## 資産 Assets

(百万円) (構成比: %) (JPY million) (Ratio: %)

項目 Item	2020.3 FY		2021.3 FY		2022.3 FY		2023.3 FY		2024.3 2Q		増減 (Variance)	
		Ratio		Ratio		Ratio		Ratio		Ratio		
<b>流動資産</b>	<b>Current assets</b>											
現金及び現金同等物	Cash and cash equivalents	56,592	14.5	66,467	15.6	73,752	15.2	69,460	13.1	68,608	12.3	△852
営業債権及びその他の債権	Trade and other receivables	85,650	22.0	100,641	23.7	118,697	24.5	126,319	23.8	129,889	23.3	3,570
棚卸資産	Inventories	48,303	12.4	46,985	11.1	61,944	12.8	73,310	13.8	80,525	14.4	7,215
その他の短期金融資産	Other short-term financial assets	421	0.1	1,105	0.3	1,498	0.3	875	0.2	961	0.2	86
未収法人所得税	Income taxes receivable	546	0.1	909	0.2	470	0.1	600	0.1	847	0.2	247
その他の流動資産	Other current assets	14,191	3.6	14,723	3.5	18,728	3.9	24,924	4.7	26,478	4.7	1,554
<b>流動資産合計</b>	<b>Total current assets</b>	<b>205,704</b>	<b>52.8</b>	<b>230,833</b>	<b>54.3</b>	<b>275,092</b>	<b>56.9</b>	<b>295,491</b>	<b>55.6</b>	<b>307,311</b>	<b>55.1</b>	<b>11,820</b>
<b>非流動資産</b>	<b>Non-current assets</b>											
有形固定資産	Property, plant and equipment	96,839	24.9	96,140	22.6	98,525	20.4	102,106	19.2	109,423	19.6	7,317
のれん	Goodwill	11,271	2.9	12,433	2.9	13,010	2.7	16,842	3.2	18,026	3.2	1,184
無形資産	Intangible assets	39,543	10.2	46,840	11.0	57,260	11.8	73,530	13.8	78,042	14.0	4,512
持分法で会計処理されている投資	Investments accounted for using the equity method	2,945	0.8	1,093	0.3	986	0.2	92	0.0	78	0.0	△14
営業債権及びその他の債権	Trade and other receivables	12,845	3.3	15,202	3.6	16,403	3.4	17,895	3.4	19,611	3.5	1,716
その他の長期金融資産	Other long-term financial assets	6,192	1.6	7,945	1.9	9,157	1.9	9,777	1.8	11,163	2.0	1,386
退職給付に係る資産	Asset for retirement benefits	897	0.2	923	0.2	841	0.2	614	0.1	657	0.1	43
その他の非流動資産	Other non-current assets	5,810	1.5	5,621	1.3	3,910	0.8	3,842	0.7	4,045	0.7	203
繰延税金資産	Deferred tax assets	7,240	1.9	7,860	1.9	8,520	1.8	10,880	2.0	9,473	1.7	△1,407
<b>非流動資産合計</b>	<b>Total non-current assets</b>	<b>183,586</b>	<b>47.2</b>	<b>194,061</b>	<b>45.7</b>	<b>208,614</b>	<b>43.1</b>	<b>235,583</b>	<b>44.4</b>	<b>250,523</b>	<b>44.9</b>	<b>14,940</b>
<b>資産合計</b>	<b>Total assets</b>	<b>389,291</b>	<b>100.0</b>	<b>424,895</b>	<b>100.0</b>	<b>483,707</b>	<b>100.0</b>	<b>531,074</b>	<b>100.0</b>	<b>557,834</b>	<b>100.0</b>	<b>26,760</b>

## 負債および資本 Liabilities and Equity

(百万円) (構成比：%) (JPY million) (Ratio：%)

項目 Item	決算期 Fiscal Term	2020.3 FY		2021.3 FY		2022.3 FY		2023.3 FY		2024.3 2Q		増減 (Variance)
			Ratio		Ratio		Ratio		Ratio		Ratio	
<b>負債</b>		<b>Liabilities</b>										
<b>流動負債</b>		<b>Current liabilities</b>										
営業債務及びその他の債務	Trade and other payables	33,917	8.7	34,159	8.0	32,111	6.6	31,678	6.0	27,558	4.9	△4,120
リース負債	Lease liabilities	5,701	1.5	5,783	1.4	6,439	1.3	7,149	1.3	8,312	1.5	1,163
その他の短期金融負債	Other short-term financial liabilities	552	0.1	1,529	0.4	1,482	0.3	3,537	0.7	3,048	0.5	△489
未払法人所得税	Income taxes payable	5,673	1.5	6,563	1.5	12,813	2.6	14,662	2.8	11,556	2.1	△3,106
引当金	Provisions	751	0.2	1,002	0.2	1,234	0.3	1,123	0.2	1,161	0.2	38
契約負債	Contract Liabilities	12,001	3.1	12,168	2.9	12,852	2.7	14,469	2.7	14,858	2.7	389
未払費用	Accrued expenses	12,508	3.2	14,227	3.3	17,498	3.6	18,772	3.5	20,435	3.7	1,663
未払賞与	Accrued bonuses	7,591	1.9	8,508	2.0	10,985	2.3	11,360	2.1	9,126	1.6	△2,234
その他の流動負債	Other current liabilities	5,448	1.4	5,964	1.4	6,663	1.4	8,348	1.6	7,520	1.3	△828
<b>流動負債合計</b>	<b>Total current liabilities</b>	<b>84,145</b>	<b>21.6</b>	<b>89,907</b>	<b>21.2</b>	<b>102,082</b>	<b>21.1</b>	<b>111,102</b>	<b>20.9</b>	<b>103,579</b>	<b>18.6</b>	<b>△7,523</b>
<b>非流動負債</b>		<b>Non-current liabilities</b>										
リース負債	Lease liabilities	16,935	4.4	16,178	3.8	15,840	3.3	15,442	2.9	17,549	3.1	2,107
その他の長期金融負債	Other long-term financial liabilities	269	0.1	108	0.0	30	0.0	305	0.1	172	0.0	△133
退職給付に係る負債	Liability for retirement benefits	925	0.2	1,071	0.3	1,183	0.2	1,959	0.4	2,149	0.4	190
引当金	Provisions	255	0.1	265	0.1	366	0.1	398	0.1	646	0.1	248
その他の非流動負債	Other non-current liabilities	2,061	0.5	4,060	1.0	8,537	1.8	7,059	1.3	9,031	1.6	1,972
繰延税金負債	Deferred tax liabilities	6,351	1.6	7,212	1.7	6,613	1.4	6,450	1.2	4,584	0.8	△1,866
<b>非流動負債合計</b>	<b>Total non-current liabilities</b>	<b>26,798</b>	<b>6.9</b>	<b>28,898</b>	<b>6.8</b>	<b>32,571</b>	<b>6.7</b>	<b>31,615</b>	<b>6.0</b>	<b>34,132</b>	<b>6.1</b>	<b>2,517</b>
<b>負債合計</b>	<b>Total Liabilities</b>	<b>110,944</b>	<b>28.5</b>	<b>118,806</b>	<b>28.0</b>	<b>134,654</b>	<b>27.8</b>	<b>142,718</b>	<b>26.9</b>	<b>137,711</b>	<b>24.7</b>	<b>△5,007</b>
<b>資本</b>		<b>Equity</b>										
親会社の所有者に帰属する持分	Equity attributable to owners of the parent											
資本金	Capital stock	12,877	3.3	13,229	3.1	14,112	2.9	14,282	2.7	14,550	2.6	268
資本剰余金	Capital surplus	18,487	4.7	19,581	4.6	20,483	4.2	20,580	3.9	20,728	3.7	148
利益剰余金	Retained earnings	261,321	67.1	276,897	65.2	305,710	63.2	334,192	62.9	347,590	62.3	13,398
自己株式	Treasury stock	△306	0.1	△307	0.1	△312	0.1	△314	0.1	△315	0.1	△1
その他の資本の構成要素	Other components of equity	△14,697	3.8	△4,082	1.0	8,309	1.7	18,925	3.6	36,972	6.6	18,047
親会社の所有者に帰属する持分合計	Total equity attributable to owners of the parent	277,683	71.3	305,318	71.9	348,303	72.0	387,665	73.0	419,526	75.2	31,861
非支配持分	Non-controlling interests	663	0.2	771	0.2	750	0.2	690	0.1	596	0.1	△94
<b>資本合計</b>	<b>Total equity</b>	<b>278,347</b>	<b>71.5</b>	<b>306,089</b>	<b>72.2</b>	<b>349,053</b>	<b>72.2</b>	<b>388,356</b>	<b>73.1</b>	<b>420,122</b>	<b>75.3</b>	<b>31,766</b>
<b>負債及び資本合計</b>	<b>Total liabilities and equity</b>	<b>389,291</b>	<b>100.0</b>	<b>424,895</b>	<b>100.0</b>	<b>483,707</b>	<b>100.0</b>	<b>531,074</b>	<b>100.0</b>	<b>557,834</b>	<b>100.0</b>	<b>26,760</b>

# 連結損益計算書 Consolidated statement of income

(百万円) (構成比: %) (JPY million) (Ratio: %)

項目 Item	決算期 Fiscal Term	2020.3 2Q		2021.3 2Q		2022.3 2Q		2023.3 2Q		2024.3 2Q	
			Ratio		Ratio		Ratio		Ratio		Ratio
売上高	Net sales	142,990	100.0	132,082	100.0	168,753	100.0	194,022	100.0	212,698	100.0
売上原価	Cost of sales	65,454	45.8	64,792	49.1	78,932	46.8	95,483	49.2	101,684	47.8
売上総利益	Gross profit	77,535	54.2	67,289	50.9	89,821	53.2	98,538	50.8	111,014	52.2
販売費及び一般管理費	Selling, general and administrative expenses	40,031	28.0	38,078	28.8	44,524	26.4	52,982	27.3	62,591	29.4
研究開発費	Research and development expenses	10,460	7.3	9,748	7.4	11,610	6.9	14,528	7.5	15,012	7.1
減損損失	Impairment loss	-	-	-	-	-	-	-	-	-	0.0
その他の営業収益	Other operating income	914	0.6	723	0.5	834	0.5	2,588	1.3	861	0.4
その他の営業費用	Other operating expenses	154	0.1	181	0.1	1,268	0.8	465	0.2	447	0.2
営業利益	Operating profit	27,803	19.4	20,004	15.1	33,251	19.7	33,150	17.1	33,824	15.9
金融収益	Financial income	330	0.2	166	0.1	254	0.2	434	0.2	582	0.3
金融費用	Financial expenses	493	0.3	410	0.3	420	0.2	934	0.5	963	0.5
持分法による投資損益	Share of profit (loss) of associates accounted for using the equity method	△893	0.6	△968	0.7	△1,437	0.9	△1,289	0.7	△1,495	0.7
為替差損益	Foreign exchange gain (loss)	△1,671	1.2	△701	0.5	△19	-	3,185	1.6	1,351	0.6
税引前当期利益	Profit before tax	25,075	17.5	18,090	13.7	31,628	18.7	34,546	17.8	33,300	15.7
法人所得税費用	Income taxes expenses	7,617	5.3	5,512	4.2	9,804	5.8	10,624	5.5	11,145	5.2
当期利益	Profit	17,458	12.2	12,578	9.5	21,824	12.9	23,921	12.3	22,154	10.4
当期利益の帰属	Profit attributable to										
親会社の所有者	Owners of the parent	17,593	12.3	12,653	9.6	21,924	13.0	23,989	12.4	22,186	10.4
非支配持分	Non-controlling interests	△135	0.1	△75	0.1	△100	0.1	△68	0.0	△32	0.0
四半期（当期）利益	Profit	17,458	12.2	12,578	9.5	21,824	12.9	23,921	12.3	22,154	10.4
1株当たり四半期（当期）利益	Earnings per share										
基本的1株当たり四半期（当期）利益	Basic	84.29	-	60.59	-	104.90	-	114.66	-	106.01	-
希薄化後1株当たり四半期（当期）利益	Diluted	84.20	-	60.53	-	104.67	-	114.61	-	105.96	-

## 連結キャッシュ・フロー計算書 Consolidated statement of cash flows

(百万円) (JPY million)

項目 Item	決算期 Fiscal Term	2020.3 2Q	2021.3 2Q	2022.3 2Q	2023.3 2Q	2024.3 2Q
<b>営業活動によるキャッシュ・フロー</b>	<b>Cash flows from operating activities</b>					
税引前四半期（当期）利益	Profit before tax	25,075	18,090	31,628	34,546	33,300
減価償却費及び償却費	Depreciation and amortization	11,510	12,537	13,541	15,440	17,075
減損損失	Impairment loss	-	-	-	-	-
持分法による投資損益	Share of profit (loss) of associates accounted for using the equity method	-	-	-	1,289	1,495
固定資産等除却損	Loss on retirement of non-current assets	-	-	-	-	-
営業債権の増減額	Decrease (increase) in trade receivable	3,664	8,469	6,062	11,087	3,112
前渡金の増減額	Decrease (increase) in advance payments	-	-	△125	△873	△732
棚卸資産の増減額	Decrease (increase) in inventories	△5,851	△1,586	△9,527	△9,828	△3,617
営業債務の増減額	Increase (decrease) in trade payable	△1,068	△6,441	133	△1,146	252
未払金の増減額	Increase (decrease) in accounts payable-other	-	-	△635	△2,869	△2,568
契約負債の増減額	Increase (decrease) in contract liabilities	78	△314	△1,259	13	△1,146
未払費用の増減額	Increase (decrease) in accrued expense	-	-	161	△1,367	556
未払又は未収消費税等の増減額	Increase(Decrease) in consumption taxes receivable and payable	2,058	3,014	1,855	3,695	2,897
未払賞与の増減額	Increase (decrease) in accrued bonuses	△1,719	△1,545	△823	△3,013	△2,612
その他	Other	1,344	△1,462	2,683	△4,987	△1,776
<b>小計</b>	<b>Subtotal</b>	<b>34,619</b>	<b>30,762</b>	<b>43,694</b>	<b>41,987</b>	<b>46,238</b>
利息及び配当金の受取額	Interest and dividend received	118	116	150	267	264
利息の支払額	Interest paid	△359	△374	△345	△494	△555
法人所得税の支払額	Income taxes paid	△7,468	△6,683	△6,986	△13,490	△15,276
<b>営業活動によるキャッシュ・フロー</b>	<b>Net cash provided by (used in) operating activities</b>	<b>26,908</b>	<b>23,820</b>	<b>36,513</b>	<b>28,269</b>	<b>30,671</b>



(百万円) (JPY million)

項目 Item	決算期 Fiscal Term	2020.3 2Q	2021.3 2Q	2022.3 2Q	2023.3 2Q	2024.3 2Q
<b>投資活動によるキャッシュ・フロー</b>	<b>Cash flows from investing activities</b>					
有形固定資産の取得による支出	Purchases of property, plant and equipment	△7,458	△4,065	△4,132	△7,123	△10,552
無形資産の取得による支出	Purchases of intangible assets	△6,113	△8,387	△8,592	△10,791	△11,659
長期前払費用の増加を伴う支出	Payments resulting in an increase in long-term prepaid expenses	△379	△2,057	△745	△253	△294
資本性金融商品の取得による支出	Purchases of investments in equity instruments	△1,508	-	-	△5,081	△273
負債性金融商品の取得による支出	Purchases of investments in debt instruments	-	-	△1,199	-	-
子会社又はその他の事業の取得による支出	Acquisitions of subsidiaries or other businesses	-	-	-	△2,984	△621
定期預金の預入による支出	Payments into time deposits	△428	△1,141	△549	△571	△817
定期預金の払戻による収入	Proceeds from withdrawals of time deposits	7,221	579	635	536	852
その他	Other	△769	△32	43	438	△135
<b>投資活動によるキャッシュ・フロー</b>	<b>Net cash provided by (used in) investing activities</b>	△9,057	△15,104	△14,541	△25,831	△23,502
<b>財務活動によるキャッシュ・フロー</b>	<b>Cash flows from financing activities</b>					
株式の発行による収入	Proceeds from Issuance of Common Stock	-	-	-	129	421
配当金の支払額	Dividends paid	△7,513	△7,517	△7,523	△8,159	△8,788
リース負債の返済による支払額	Repayments of lease liabilities	△2,801	△3,364	△3,256	△3,904	△4,374
その他	Other	119	387	129	△11	△68
<b>財務活動によるキャッシュ・フロー</b>	<b>Net cash provided by (used in) financing activities</b>	△10,195	△10,494	△10,650	△11,946	△12,809
<b>現金及び現金同等物に係る換算差額</b>	<b>Effects of exchange rate changes on cash and cash equivalents</b>	△1,732	399	427	4,975	4,788
<b>現金及び現金同等物の純増減額</b>	<b>Net increase (decrease) in cash and cash equivalents</b>	5,923	△1,378	11,748	△4,533	△851
<b>現金及び現金同等物の期首残高</b>	<b>Cash and cash equivalents at the beginning of the term</b>	51,062	56,592	66,467	73,752	69,460
<b>現金及び現金同等物の期末残高</b>	<b>Cash and cash equivalents at the end of the term</b>	56,985	55,213	78,216	69,219	68,608

## 地域別・事業別・品目別売上高 Net Sales by Destination, Business and Product type

### 地域別売上高 Net Sales by Destination

(百万円) (構成比・対前年比：%) (JPY million) (Ratio・Y O Y：%)

決算期 Fiscal Term		2020.3 2Q			2021.3 2Q			2022.3 2Q			2023.3 2Q			2024.3 2Q			2024.3 通期予想 Forecast	
		Ratio	Y O Y		Ratio	Y O Y		Ratio	Y O Y		Ratio	Y O Y		Ratio	Y O Y		Ratio	
国内	Japan	22,691	15.9	108.4	21,275	16.1	93.8	25,557	15.0	120.1	28,792	14.9	112.7	27,668	13.0	96.1	60,500	13.2
米州	Americas	32,788	22.9	104.4	29,366	22.2	89.6	38,227	22.7	130.2	50,262	25.9	131.5	57,209	26.9	113.8	123,500	26.8
EMEA	EMEA	37,580	26.3	104.4	36,885	27.9	98.2	49,238	29.2	133.5	55,178	28.4	112.1	60,474	28.4	109.6	124,000	27.0
中国	China	37,413	26.3	103.3	33,642	25.5	89.9	42,145	25.0	125.3	42,865	22.1	101.7	47,514	22.4	110.8	109,500	23.8
アジア・パシフィック	Asia-Pacific	12,516	8.8	107.8	10,913	8.3	87.2	13,585	8.1	124.5	16,923	8.7	124.6	19,831	9.3	117.2	42,500	9.2
海外計	Overseas Total	120,298	84.1	104.4	110,807	83.9	92.1	143,196	85.0	129.2	165,229	85.1	115.4	185,030	87.0	112.0	399,500	86.8
合計	Total Sales	142,990	100.0	105.0	132,082	100.0	92.4	168,753	100.0	127.8	194,022	100.0	115.0	212,698	100.0	109.6	460,000	100.0

● EMEA：欧州、中東、アフリカ地域 ● EMEA: Europe, the Middle East and Africa

### 事業別売上高 Net Sales by Business

(百万円) (構成比・対前年比：%) (JPY million) (Ratio・Y O Y：%)

決算期 Fiscal Term		2020.3 2Q			2021.3 2Q			2022.3 2Q			2023.3 2Q			2024.3 2Q			2024.3 通期予想 Forecast	
		Ratio	Y O Y		Ratio	Y O Y		Ratio	Y O Y		Ratio	Y O Y		Ratio	Y O Y		Ratio	
血球計数検査	Hematology	89,475	62.6	105.9	80,123	60.7	89.5	100,006	59.3	124.8	114,495	59.0	114.5	128,179	60.3	112.0	275,000	59.8
FCM検査	FCM	747	0.5	104.0	528	0.4	70.6	872	0.5	165.2	1,089	0.6	124.9	1,451	0.7	133.2	4,000	0.9
尿検査	Urinalysis	10,033	7.0	106.0	8,169	6.2	81.4	12,854	7.6	157.3	15,685	8.1	122.0	18,069	8.5	115.2	39,500	8.6
血液凝固検査	Hemostasis	22,864	16.0	99.4	24,741	18.7	108.2	28,680	17.0	115.9	31,829	16.4	111.0	32,403	15.2	101.8	71,000	15.4
免疫検査	Immunochemistry	6,856	4.8	109.2	6,326	4.8	92.3	8,601	5.1	135.9	10,866	5.6	126.3	10,482	4.9	96.5	23,500	5.1
生化学検査	Clinical Chemistry	1,418	1.0	92.5	1,312	1.0	92.5	1,488	0.9	113.4	1,621	0.8	108.9	1,548	0.7	95.5	3,500	0.8
ライフサイエンス	Life Science	4,952	3.5	105.7	5,153	3.9	104.0	8,203	4.9	159.2	9,258	4.8	112.9	10,217	4.8	110.4	21,000	4.6
その他	Others	6,641	4.6	110.8	5,723	4.3	86.2	7,689	4.6	134.4	7,910	4.1	102.9	9,223	4.3	116.6	18,500	4.0
ダイアグノスティクス事業	Diagnostics Business	142,990	100.0	105.0	132,079	100.0	92.4	168,396	99.8	127.5	192,757	99.3	114.5	211,576	99.5	109.8	456,000	99.1
メディカルロボット事業	Medical Robotics Business	-	-	-	2	0.0	-	357	0.2	12,045.5	1,264	0.7	353.9	1,122	0.5	88.8	4,000	0.9
合計	Total Sales	142,990	100.0	105.0	132,082	100.0	92.4	168,753	100.0	127.8	194,022	100.0	115.0	212,698	100.0	109.6	460,000	100.0

### 品目別売上高 Net Sales by Product Type

(百万円) (構成比・対前年比：%) (JPY million) (Ratio・Y O Y：%)

決算期 Fiscal Term		2020.3 2Q			2021.3 2Q			2022.3 2Q			2023.3 2Q			2024.3 2Q			2024.3 通期予想 Forecast	
		Ratio	Y O Y		Ratio	Y O Y		Ratio	Y O Y		Ratio	Y O Y		Ratio	Y O Y		Ratio	
機器	Instrument	36,022	25.2	101.4	35,525	26.9	98.6	39,523	23.4	111.3	43,485	22.4	110.0	47,152	22.2	108.4	106,000	23.0
試薬	Reagent	84,281	58.9	103.3	73,713	55.8	87.5	100,885	59.8	136.9	117,315	60.5	116.3	128,648	60.5	109.7	276,000	60.0
サービス	Service	※ 17,712	12.4	114.7	18,191	13.8	102.7	21,961	13.0	120.7	25,805	13.3	117.5	29,255	13.8	113.4	61,000	13.3
その他	Others	4,973	3.5	137.5	4,652	3.5	93.5	6,383	3.8	137.2	7,415	3.8	116.2	7,641	3.6	103.0	17,000	3.7
合計	Total Sales	142,990	100.0	105.0	132,082	100.0	92.4	168,753	100.0	127.8	194,022	100.0	115.0	212,698	100.0	109.6	460,000	100.0

※ 中国地域において、2019年3月期2Qまで「試薬」および「その他」に計上していた一部売上を、2019年3月期3Qより「サービス」に組み替えております。

※ In China, some sales previously included in "Reagent" and "Others" have been reclassified to "Service" from the third quarter of the fiscal year ended March 31, 2019.

● 通期予想は、2023年11月に修正したものです。

● Business forecast was revised in November 2023.

地域別・事業別売上高 Net Sales by Destination and Business

日本 Japan

(百万円) (構成比・対前年比：%) (JPY million) (Ratio・Y O Y：%)

決算期 Fiscal Term		2020.3 2Q			2021.3 2Q			2022.3 2Q			2023.3 2Q			2024.3 2Q		
		Ratio	Y O Y		Ratio	Y O Y		Ratio	Y O Y		Ratio	Y O Y		Ratio	Y O Y	
事業 Business																
血球計数検査	Hematology	9,492	41.8	105.7	9,069	42.6	95.5	9,246	36.2	102.0	9,543	33.1	103.2	9,778	35.3	102.5
FCM検査	FCM	49	0.2	136.1	15	0.1	31.7	103	0.4	653.1	45	0.2	44.3	31	0.1	69.2
尿検査	Urinalysis	1,602	7.1	112.4	1,317	6.2	82.2	1,508	5.9	114.5	1,546	5.4	102.5	1,663	6.0	107.6
血液凝固検査	Hemostasis	4,386	19.3	111.4	4,286	20.1	97.7	4,940	19.3	115.3	5,093	17.7	103.1	5,140	18.6	100.9
免疫検査	Immunochemistry	2,638	11.6	103.3	2,379	11.2	90.2	3,652	14.3	153.5	5,640	19.6	154.4	4,295	15.5	76.2
生化学検査	Clinical Chemistry	571	2.5	95.1	552	2.6	96.7	548	2.1	99.2	543	1.9	99.3	521	1.9	95.9
ライフサイエンス	Life Science	1,021	4.5	106.4	1,481	7.0	145.0	3,121	12.2	210.7	3,011	10.5	96.5	2,844	10.3	94.5
その他	Others	2,930	12.9	120.0	2,169	10.2	74.0	2,078	8.1	95.8	2,101	7.3	101.1	2,268	8.2	108.0
ダイアグノスティクス事業	Diagnostics Business	22,691	100.0	108.4	21,272	100.0	93.8	25,199	98.6	118.5	27,527	95.6	109.2	26,546	95.9	96.4
メディカルロボット事業	Medical Robotics Business	-	-	-	2	0.0	0.0	357	1.4	12,045.5	1,264	4.4	353.9	1,122	4.1	88.8
合 計	Total Sales	22,691	100.0	108.4	21,275	100.0	93.8	25,557	100.0	120.1	28,792	100.0	112.7	27,668	100.0	96.1

海外 Overseas

決算期 Fiscal Term		2020.3 2Q			2021.3 2Q			2022.3 2Q			2023.3 2Q			2024.3 2Q		
		Ratio	Y O Y		Ratio	Y O Y		Ratio	Y O Y		Ratio	Y O Y		Ratio	Y O Y	
事業 Business																
血球計数検査	Hematology	79,983	66.5	105.9	71,054	64.1	88.8	90,759	63.4	127.7	104,951	63.5	115.6	118,400	64.0	112.8
FCM検査	FCM	698	0.6	102.3	512	0.5	73.4	769	0.5	150.2	1,044	0.6	135.7	1,419	0.8	136.0
尿検査	Urinalysis	8,430	7.0	104.9	6,852	6.2	81.3	11,345	7.9	165.6	14,138	8.6	124.6	16,405	8.9	116.0
血液凝固検査	Hemostasis	18,478	15.4	96.9	20,455	18.5	110.7	23,739	16.6	116.1	26,735	16.2	112.6	27,263	14.7	102.0
免疫検査	Immunochemistry	4,217	3.5	113.3	3,947	3.6	93.6	4,948	3.5	125.4	5,225	3.2	105.6	6,186	3.3	118.4
生化学検査	Clinical Chemistry	847	0.7	90.8	759	0.7	89.6	940	0.7	123.7	1,077	0.7	114.6	1,026	0.6	95.3
ライフサイエンス	Life Science	3,931	3.3	105.5	3,671	3.3	93.4	5,081	3.5	138.4	6,247	3.8	122.9	7,372	4.0	118.0
その他	Others	3,710	3.1	104.5	3,554	3.2	95.8	5,611	3.9	157.9	5,808	3.5	103.5	6,955	3.8	119.7
ダイアグノスティクス事業	Diagnostics Business	120,298	100.0	104.4	110,807	100.0	92.1	143,196	100.0	129.2	165,229	100.0	115.4	185,030	100.0	112.0
メディカルロボット事業	Medical Robotics Business	-	-	-	-	-	-	-	-	-	-	-	-	-	-	-
合 計	Total Sales	120,298	100.0	104.4	110,807	100.0	92.1	143,196	100.0	129.2	165,229	100.0	115.4	185,030	100.0	112.0

## 米州 Americas

(百万円) (構成比・対前年比：%) (JPY million) (Ratio・Y O Y：%)

決算期 Fiscal Term		2020.3 2Q			2021.3 2Q			2022.3 2Q			2023.3 2Q			2024.3 2Q		
		Ratio	Y O Y		Ratio	Y O Y		Ratio	Y O Y		Ratio	Y O Y		Ratio	Y O Y	
事業 Business																
血球計数検査	Hematology	29,364	89.6	106.4	25,910	88.2	88.2	32,728	85.6	126.3	40,948	81.5	125.1	46,372	81.1	113.2
FCM検査	FCM	116	0.4	156.2	96	0.3	82.5	229	0.6	238.0	332	0.7	144.7	635	1.1	191.3
尿検査	Urinalysis	923	2.8	106.1	656	2.2	71.1	2,959	7.7	450.7	5,386	10.7	182.0	6,990	12.2	129.8
血液凝固検査	Hemostasis	1,390	4.2	75.2	1,886	6.4	135.6	1,217	3.2	64.6	1,519	3.0	124.8	1,226	2.1	80.7
免疫検査	Immunochemistry	1	0.0	200.6	0	0.0	66.9	0	0.0	103.3	2	0.0	241.2	16	0.0	696.3
生化学検査	Clinical Chemistry	-	-	-	-	-	-	-	-	-	-	-	-	-	-	-
ライフサイエンス	Life Science	951	2.9	98.4	776	2.6	81.6	927	2.4	119.5	1,682	3.3	181.5	1,350	2.4	80.2
その他	Others	40	0.1	88.9	39	0.1	98.3	162	0.4	413.6	390	0.8	240.0	617	1.1	158.0
ダイアグノスティクス事業	Diagnostics Business	32,788	100.0	104.4	29,366	100.0	89.6	38,227	100.0	130.2	50,262	100.0	131.5	57,209	100.0	113.8
メディカルロボット事業	Medical Robotics Business	-	-	-	-	-	-	-	-	-	-	-	-	-	-	-
合 計	Total Sales	32,788	100.0	104.4	29,366	100.0	89.6	38,227	100.0	130.2	50,262	100.0	131.5	57,209	100.0	113.8

## EMEA (欧州、中東、アフリカ地域 / Europe, the Middle East and Africa)

決算期 Fiscal Term		2020.3 2Q			2021.3 2Q			2022.3 2Q			2023.3 2Q			2024.3 2Q		
		Ratio	Y O Y		Ratio	Y O Y		Ratio	Y O Y		Ratio	Y O Y		Ratio	Y O Y	
事業 Business																
血球計数検査	Hematology	25,922	69.0	103.7	25,363	68.8	97.8	32,005	65.0	126.2	36,302	65.8	113.4	39,275	64.9	108.2
FCM検査	FCM	364	1.0	83.7	243	0.7	66.7	334	0.7	137.7	403	0.7	120.4	548	0.9	136.0
尿検査	Urinalysis	2,160	5.7	119.4	1,828	5.0	84.7	2,547	5.2	139.3	3,313	6.0	130.1	3,596	5.9	108.5
血液凝固検査	Hemostasis	3,200	8.5	109.5	3,548	9.6	110.9	5,247	10.7	147.9	5,760	10.4	109.8	5,365	8.9	93.1
免疫検査	Immunochemistry	2	0.0	112.3	1	0.0	76.5	0	0.0	44.3	11	0.0	1,266.1	6	0.0	62.3
生化学検査	Clinical Chemistry	36	0.1	249.9	14	0.0	40.7	1	0.0	10.4	11	0.0	770.6	8	0.0	71.0
ライフサイエンス	Life Science	2,927	7.8	108.1	2,809	7.6	96.0	4,107	8.3	146.2	4,477	8.1	109.0	5,872	9.7	131.2
その他	Others	2,966	7.9	95.6	3,076	8.3	103.7	4,993	10.1	162.3	4,898	8.9	98.1	5,800	9.6	118.4
ダイアグノスティクス事業	Diagnostics Business	37,580	100.0	104.4	36,885	100.0	98.2	49,238	100.0	133.5	55,178	100.0	112.1	60,474	100.0	109.6
メディカルロボット事業	Medical Robotics Business	-	-	-	-	-	-	-	-	-	-	-	-	-	-	-
合 計	Total Sales	37,580	100.0	104.4	36,885	100.0	98.2	49,238	100.0	133.5	55,178	100.0	112.1	60,474	100.0	109.6

中国 China

(百万円) (構成比・対前年比：%) (JPY million) (Ratio・Y O Y：%)

事業 Business		2020.3 2Q			2021.3 2Q			2022.3 2Q			2023.3 2Q			2024.3 2Q		
		Ratio	Y O Y		Ratio	Y O Y		Ratio	Y O Y		Ratio	Y O Y		Ratio	Y O Y	
血液計数検査	Hematology	16,463	44.0	107.8	12,500	37.2	75.9	17,326	41.1	138.6	16,314	38.1	94.2	19,442	40.9	119.2
FCM検査	FCM	66	0.2	149.2	95	0.3	142.8	105	0.2	110.3	165	0.4	158.0	59	0.1	35.8
尿検査	Urinalysis	4,242	11.3	99.5	3,531	10.5	83.2	4,777	11.3	135.3	4,027	9.4	84.3	4,256	9.0	105.7
血液凝固検査	Hemostasis	12,313	32.9	97.5	13,429	39.9	109.1	14,946	35.5	111.3	17,150	40.0	114.7	17,998	37.9	104.9
免疫検査	Immunochemistry	3,916	10.5	111.6	3,671	10.9	93.7	4,530	10.8	123.4	4,700	11.0	103.7	5,370	11.3	114.3
生化学検査	Clinical Chemistry	385	1.0	80.0	346	1.0	90.0	435	1.0	125.4	480	1.1	110.4	346	0.7	72.1
ライフサイエンス	Life Science	24	0.1	74.2	67	0.2	276.5	23	0.1	35.7	27	0.1	113.7	31	0.1	116.1
その他	Others	0	0.0	16.5	-	-	-	-	-	-	-	-	-	9	0.0	-
ダイアグノスティクス事業	Diagnostics Business	37,413	100.0	103.3	33,642	100.0	89.9	42,145	100.0	125.3	42,865	100.0	101.7	47,514	100.0	110.8
メディカルロボット事業	Medical Robotics Business	-	-	-	-	-	-	-	-	-	-	-	-	-	-	-
合 計	Total Sales	37,413	100.0	103.3	33,642	100.0	89.9	42,145	100.0	125.3	42,865	100.0	101.7	47,514	100.0	110.8

アジア・パシフィック Asia-Pacific

事業 Business		2020.3 2Q			2021.3 2Q			2022.3 2Q			2023.3 2Q			2024.3 2Q		
		Ratio	Y O Y		Ratio	Y O Y		Ratio	Y O Y		Ratio	Y O Y		Ratio	Y O Y	
血液計数検査	Hematology	8,232	65.8	107.7	7,279	66.7	88.4	8,698	64.0	119.5	11,386	67.3	130.9	13,310	67.1	116.9
FCM検査	FCM	150	1.2	117.5	77	0.7	51.7	100	0.7	129.1	142	0.8	142.8	176	0.9	123.4
尿検査	Urinalysis	1,104	8.8	101.4	835	7.7	75.6	1,060	7.8	127.0	1,411	8.3	133.0	1,562	7.9	110.7
血液凝固検査	Hemostasis	1,573	12.6	93.9	1,591	14.6	101.1	2,327	17.1	146.2	2,305	13.6	99.0	2,672	13.5	115.9
免疫検査	Immunochemistry	297	2.4	140.8	272	2.5	91.8	415	3.1	152.3	512	3.0	123.3	793	4.0	154.8
生化学検査	Clinical Chemistry	426	3.4	97.5	398	3.6	93.5	503	3.7	126.5	585	3.5	116.2	672	3.4	114.8
ライフサイエンス	Life Science	28	0.2	145.8	19	0.2	66.8	23	0.2	123.4	59	0.4	251.0	117	0.2	198.6
その他	Others	704	5.6	174.1	439	4.0	62.4	455	3.4	103.7	519	3.1	114.1	527	2.7	101.5
ダイアグノスティクス事業	Diagnostics Business	12,516	100.0	107.8	10,913	100.0	87.2	13,585	100.0	124.5	16,923	100.0	124.6	19,831	100.0	117.2
メディカルロボット事業	Medical Robotics Business	-	-	-	-	-	-	-	-	-	-	-	-	-	-	-
合 計	Total Sales	12,516	100.0	107.8	10,913	100.0	87.2	13,585	100.0	124.5	16,923	100.0	124.6	19,831	100.0	117.2

## 地域別・品目別売上高 Net Sales by Destination and Product type

(百万円) (構成比・対前年比：%) (JPY million) (Ratio・Y O Y : %)

地域 Destination/品目 Product Type			決算期 Fiscal Term			2020.3 2Q			2021.3 2Q			2022.3 2Q			2023.3 2Q			2024.3 2Q		
			Ratio	Y O Y	Ratio	Y O Y	Ratio	Y O Y	Ratio	Y O Y	Ratio	Y O Y	Ratio	Y O Y						
日本 Japan	機器 Instrument		4,622	20.4	136.6	3,199	15.0	69.2	3,968	15.5	124.0	4,825	16.8	121.6	4,684	16.9	97.1			
	試薬 Reagent		14,619	64.4	102.3	14,284	67.1	97.7	17,374	68.0	121.6	19,138	66.5	110.2	17,824	64.4	93.1			
	サービス Service		2,701	11.9	105.1	3,042	14.3	112.6	3,253	12.7	106.9	3,733	13.0	114.8	3,921	14.2	105.0			
	その他 Others		748	3.3	107.9	748	3.5	100.0	960	3.8	128.3	1,095	3.8	114.1	1,237	4.5	113.0			
	合計 Total Sales		22,691	100.0	108.4	21,275	100.0	93.8	25,557	100.0	120.1	28,792	100.0	112.7	27,668	100.0	96.1			
米州 Americas	機器 Instrument		8,936	27.3	94.5	7,669	26.1	85.8	9,783	25.6	127.6	13,259	26.4	135.5	15,244	26.6	115.0			
	試薬 Reagent		15,260	46.5	111.0	13,126	44.7	86.0	17,853	46.7	136.0	23,113	46.0	129.5	27,062	47.3	117.1			
	サービス Service		8,164	24.9	103.1	8,254	28.1	101.1	10,129	26.5	122.7	12,827	25.5	126.6	14,002	24.5	109.2			
	その他 Others		425	1.3	148.6	315	1.1	74.1	459	1.2	145.7	1,063	2.1	231.6	899	1.6	84.6			
	合計 Total Sales		32,788	100.0	104.4	29,366	100.0	89.6	38,227	100.0	130.2	50,262	100.0	131.5	57,209	100.0	113.8			
EMEA	機器 Instrument		10,250	27.3	102.2	10,876	29.5	106.1	12,568	25.5	115.6	13,909	25.2	110.7	14,940	24.7	107.4			
	試薬 Reagent		21,688	57.7	105.7	19,900	54.0	91.8	28,674	58.2	144.1	32,780	59.4	114.3	35,925	59.4	109.6			
	サービス Service		3,831	10.2	98.8	4,385	11.9	114.5	5,200	10.6	118.6	5,363	9.7	103.1	6,748	11.2	125.8			
	その他 Others		1,809	4.8	114.3	1,722	4.7	95.2	2,794	5.7	162.3	3,124	5.7	111.8	2,859	4.7	91.5			
	合計 Total Sales		37,580	100.0	104.4	36,885	100.0	98.2	49,238	100.0	133.5	55,178	100.0	112.1	60,474	100.0	109.6			
中国 China	機器 Instrument		9,395	25.1	97.6	11,147	33.1	118.6	10,010	23.8	89.8	7,659	17.9	76.5	7,815	16.4	102.0			
	試薬 Reagent		24,216	64.7	94.7	19,080	56.7	78.8	27,749	65.8	145.4	30,661	71.5	110.5	34,591	72.8	112.8			
	サービス Service	※	2,243	6.0	653.9	1,876	5.6	83.6	2,578	6.1	137.4	2,858	6.7	110.9	3,027	6.4	105.9			
	その他 Others		1,557	4.2	226.0	1,537	4.6	98.7	1,807	4.3	117.6	1,685	3.9	93.2	2,080	4.4	123.4			
	合計 Total Sales		37,413	100.0	103.3	33,642	100.0	89.9	42,145	100.0	125.3	42,865	100.0	101.7	47,514	100.0	110.8			
アジア・ パシフィック Asia- Pacific	機器 Instrument		2,817	22.5	93.5	2,632	24.1	93.4	3,192	23.5	121.3	3,831	22.6	120.0	4,467	22.5	116.6			
	試薬 Reagent		8,495	67.9	113.3	7,320	67.1	86.2	9,233	68.0	126.1	11,622	68.7	125.9	13,245	66.8	114.0			
	サービス Service		770	6.2	105.2	632	5.8	82.1	798	5.9	126.3	1,022	6.0	128.1	1,554	7.8	152.1			
	その他 Others		431	3.5	118.7	328	3.0	76.1	361	2.7	110.1	447	2.6	123.8	564	2.8	126.2			
	合計 Total Sales		12,516	100.0	107.8	10,913	100.0	87.2	13,585	100.0	124.5	16,923	100.0	124.6	19,831	100.0	117.2			
計 Total	機器 Instrument		36,022	25.2	101.4	35,525	26.9	98.6	39,523	23.4	111.3	43,485	22.4	110.0	47,152	22.2	108.4			
	試薬 Reagent		84,281	58.9	103.3	73,713	55.8	87.5	100,885	59.8	136.9	117,315	60.5	116.3	128,648	60.5	109.7			
	サービス Service	※	17,712	12.4	114.7	18,191	13.8	102.7	21,961	13.0	120.7	25,805	13.3	117.5	29,255	13.8	113.4			
	その他 Others		4,973	3.5	137.5	4,652	3.5	93.5	6,383	3.8	137.2	7,415	3.8	116.2	7,641	3.6	103.0			
	合計 Total Sales		142,990	100.0	105.0	132,082	100.0	92.4	168,753	100.0	127.8	194,022	100.0	115.0	212,698	100.0	109.6			

●EMEA：欧州、中東、アフリカ地域 ●EMEA: Europe, the Middle East and Africa

※ 中国地域において、2019年3月期2Qまで「試薬」および「その他」に計上していた一部売上を、2019年3月期3Qより「サービス」に組み替えています。

※ In China, some sales previously included in "Reagent" and "Others" have been reclassified to "Service" from the third quarter of the fiscal year ended March 31, 2019.

# 所在地別売上高および営業利益の状況 Net Sales and Operating Income (Loss) by Geographical Region

(百万円) (構成比・対前年比：%) (JPY million) (Ratio・YOY：%)

所在地 Geographical Region	決算期 Fiscal Term	2020.3 2Q			2021.3 2Q			2022.3 2Q			2023.3 2Q			2024.3 2Q			2024.3 通期予想 (Forecast)	
			Ratio	YOY		Ratio	YOY		Ratio	YOY		Ratio	YOY		Ratio	YOY		Ratio
※1 日本 Japan	外部売上高 Sales to Customers	24,800	32.3	111.2	23,241	33.0	93.7	27,715	31.8	119.2	30,966	31.3	111.7	29,761	29.6	96.1	64,200	28.4
	内部売上高 Intra-area Transfer	51,907	67.7	104.5	47,118	67.0	90.8	59,432	68.2	126.1	67,869	68.7	114.2	70,763	70.4	104.3	161,600	71.6
	売上高計 Total Sales	76,708	100.0	106.5	70,359	100.0	91.7	87,147	100.0	123.9	98,836	100.0	113.4	100,524	100.0	101.7	225,800	100.0
	営業利益 Operating Income	17,907	23.3	92.6	12,951	18.4	72.3	18,498	21.2	142.8	23,878	24.2	129.1	22,591	22.5	94.6	51,700	22.9
米州 Americas	外部売上高 Sales to Customers	30,264	99.5	105.8	27,200	99.6	89.9	35,674	99.5	131.2	47,302	99.5	132.6	54,242	99.9	114.7	117,000	99.1
	内部売上高 Intra-area Transfer	140	0.5	74.9	99	0.4	70.7	173	0.5	174.7	256	0.5	148.0	48	0.1	18.8	1,100	0.9
	売上高計 Total Sales	30,405	100.0	105.6	27,300	100.0	89.8	35,848	100.0	131.3	47,558	100.0	132.7	54,291	100.0	114.2	118,100	100.0
	営業利益 Operating Income	951	3.1	32.6	375	1.4	39.4	1,775	5.0	472.4	1,289	2.7	72.6	4,133	7.6	320.6	9,800	8.3
EMEA	外部売上高 Sales to Customers	38,146	95.7	109.9	37,196	95.9	97.5	49,753	96.0	133.8	56,108	96.0	112.8	61,488	96.3	109.6	127,100	95.5
	内部売上高 Intra-area Transfer	1,706	4.3	150.4	1,602	4.1	93.9	2,060	4.0	128.6	2,353	4.0	114.2	2,345	3.7	99.7	6,000	4.5
	売上高計 Total Sales	39,852	100.0	111.2	38,798	100.0	97.4	51,813	100.0	133.5	58,462	100.0	112.8	63,834	100.0	109.2	133,100	100.0
	営業利益 Operating Income	3,812	9.6	136.9	3,624	9.3	95.1	7,680	14.8	211.9	6,117	10.5	79.6	2,980	4.7	48.9	9,300	7.0
中国 China	外部売上高 Sales to Customers	37,370	100.0	109.8	33,591	100.0	89.9	42,113	100.0	125.4	42,819	100.0	101.7	47,450	99.7	110.8	109,500	100.0
	内部売上高 Intra-area Transfer	-	-	-	-	-	-	1	0.0	56.2	14	0.0	-	126	0.3	-	-	0.0
	売上高計 Total Sales	37,370	100.0	109.7	33,591	100.0	89.9	42,115	100.0	125.4	42,834	100.0	101.7	47,577	100.0	111.1	109,500	100.0
	営業利益 Operating Income	4,146	11.1	112.6	1,210	3.6	29.2	4,712	11.2	389.1	4,300	10.0	91.3	3,921	8.2	91.2	10,100	9.2
※2 アジア・パシフィック Asia-Pacific	外部売上高 Sales to Customers	12,408	100.0	108.7	10,852	100.0	87.5	13,498	100.0	124.4	16,824	99.9	124.6	19,755	100.0	117.4	42,200	99.8
	内部売上高 Intra-area Transfer	2	0.0	100.0	1	0.0	50.0	-	-	-	12	0.1	-	-	0.0	-	100	0.2
	売上高計 Total Sales	12,410	100.0	108.7	10,853	100.0	87.5	13,498	100.0	124.4	16,837	100.0	124.7	19,755	100.0	117.3	42,300	100.0
	営業利益 Operating Income	1,610	13.0	140.6	944	8.7	58.6	1,724	12.8	182.5	2,521	15.0	146.3	3,026	15.3	120.0	4,000	9.5
計 Total	外部売上高 Sales to Customers	142,990	72.7	109.1	132,082	73.0	92.4	168,753	73.2	127.8	194,022	73.3	115.0	212,698	74.4	109.6	460,000	73.2
	内部売上高 Intra-area Transfer	53,757	27.3	105.3	48,822	27.0	90.8	61,668	26.8	126.3	70,507	26.7	114.3	73,284	25.6	103.9	168,800	26.8
	売上高計 Total Sales	196,747	100.0	108.0	180,904	100.0	91.9	230,422	100.0	127.4	264,529	100.0	114.8	285,983	100.0	108.1	628,800	100.0
	営業利益 Operating Income	28,427	14.4	95.2	19,106	10.6	67.2	34,390	14.9	180.0	38,107	14.4	110.8	36,653	12.8	96.2	84,900	13.5
消去/ 全社 Eliminations/ Corporate	外部売上高 Sales to Customers	-	-	-	-	-	-	-	-	-	-	-	-	-	-	-	-	-
	内部売上高 Intra-area Transfer	△53,757	-	-	△48,822	-	-	△61,668	-	-	△70,507	-	-	△73,284	-	-	△168,800	-
	売上高計 Total Sales	△53,757	-	-	△48,822	-	-	△61,668	-	-	△70,507	-	-	△73,284	-	-	△168,800	-
	営業利益 Operating Income	△624	-	-	898	-	-	△1,139	-	-	△4,956	-	-	△2,828	-	-	△1,900	-
連結 Consolidated	外部売上高 Sales to Customers	142,990	100.0	109.1	132,082	100.0	92.4	168,753	100.0	127.8	194,022	100.0	115.0	212,698	100.0	109.6	460,000	100.0
	内部売上高 Intra-area Transfer	-	-	-	-	-	-	-	-	-	-	-	-	-	-	-	-	-
	売上高計 Total Sales	142,990	100.0	109.1	132,082	100.0	92.4	168,753	100.0	127.8	194,022	100.0	115.0	212,698	100.0	109.6	460,000	100.0
	営業利益 Operating Income	27,803	19.4	99.3	20,004	15.1	71.9	33,251	19.7	166.2	33,150	17.1	99.7	33,824	15.9	102.0	83,000	18.0

●EMEA：欧州、中東、アフリカ地域 ●EMEA: Europe, the Middle East and Africa

※1 日本所在地には、モンゴル、アイデックス社向けなどの売上、利益を含みます。

※1 Sales and Operating Income in Japan include those to Mongolia, IDEXX and other countries.

※2 アジア・パシフィック所在地には、モンゴルの売上、利益を含みません。

※2 Sales in Asia Pacific exclude Mongolia.

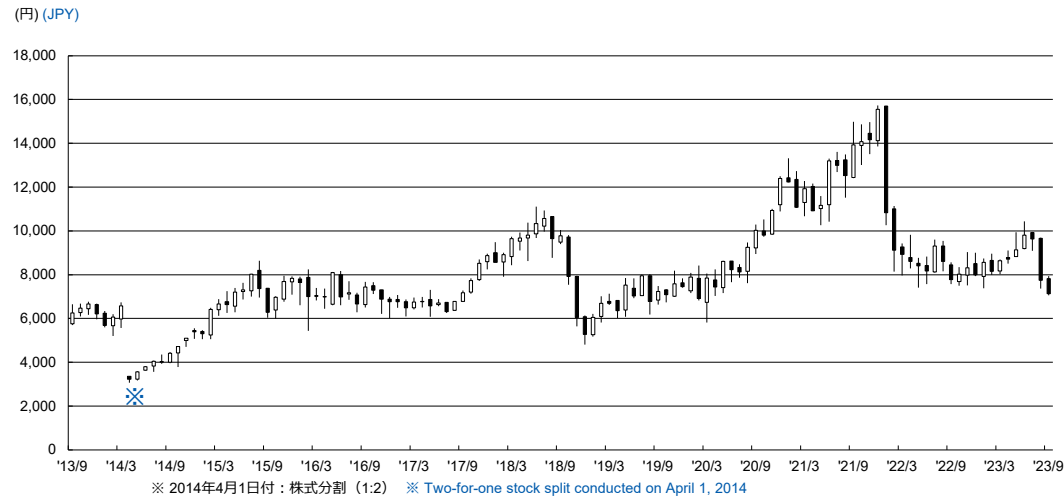
●通期予想は、2023年11月に修正したものです。

●Business forecast was revised in November 2023.

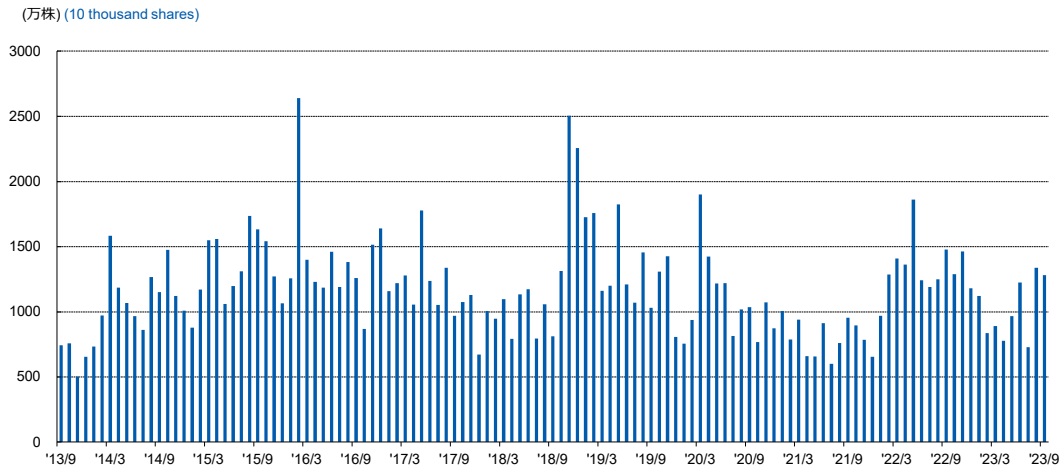
# 関連データ Associated Data

## 株式情報 Stock Information

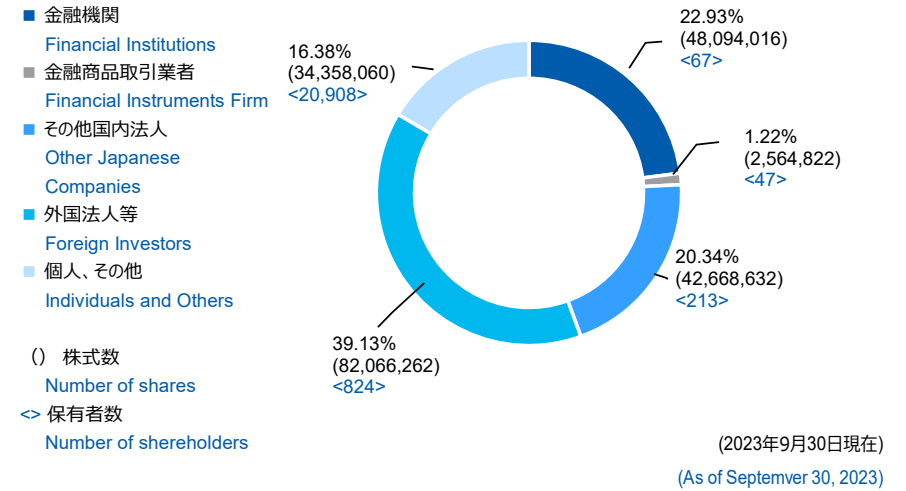
### 株価推移 Stock Price Range of Sysmex Corporation



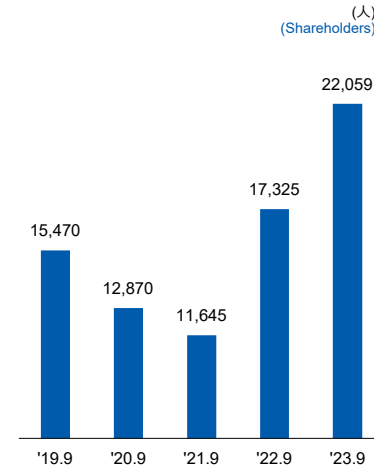
### 出来高 Trading Volume of Sysmex Corporation



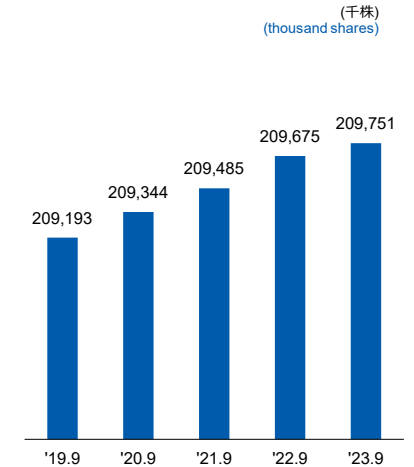
### 株式の所有者別状況 Composition of Shareholders by Category



### 株主数の推移 Number of Shareholders



### 発行済株式数の推移 Number of Shares Issued





## 会社概要 Corporate Data

シスメックス株式会社

Sysmex Corporation

本社所在地 Address of Head Office	〒651-0073 兵庫県神戸市中央区脇浜海岸通1丁目5番1号 1-5-1, Wakinohama-Kaigandori, Chuo-ku, Kobe, Hyogo 651-0073, Japan
電話番号／Telephone FAX／Facsimile	(078)265-0500 (代表) (078)265-0524
設立年月日／Date of Establishment	1968年2月20日／February 20, 1968
資本金（千円）／Paid-in Capital (JPY thousand)	14,550,621
従業員数 ※嘱託及びパートタイマーなどを含む／Number of Employees ※Including part-time employee	
単独（名）／Non-Consolidated	3,255
連結（名）／Consolidated	10,824
従業員平均年齢（才）／average age	42.0
従業員平均勤続年数（年）／average years of employment	12.4
発行済株式総数（千株）／Number of Shares Issued(thousand shares)	209,751
決算期／Settlement Day	3月31日／March 31
上場市場／Stock Listings	東京証券取引所 プライム市場／Tokyo Stock Exchange, Prime Market
証券コード／Stock Exchange Code Number	6869
主な事業内容 Main Line of Business	臨床検査機器、検査用試薬ならびに関連ソフトウェアなどの開発・製造・販売・輸出入 Development, manufacture, sales, import and export of diagnostics testing instruments and reagents, and related software
主な販売先 Customers	国立病院、一般病院、大学、研究所、その他医療機関 National and public hospitals, general hospitals, and other medical institutions, universities, and research institutes

(2023年9月30日現在)  
(As of September 30, 2023)

**Sysmex Corporation**

1-5-1 Wakinohama-Kaigandori, Chuo-ku, Kobe 651-0073, Japan  
Tel. +81 (78) 265-0500 Fax. +81 (78) 265-0524

[www.sysmex.co.jp](http://www.sysmex.co.jp)

Printed in Japan